

医療データ分析活用セミナー (初級編)のご案内

BIツールSpotfireを实际に使った データ分析・可視化技法の解説と操作実習

DPCデータ

診療情報

臨床研究データ

安全性データ

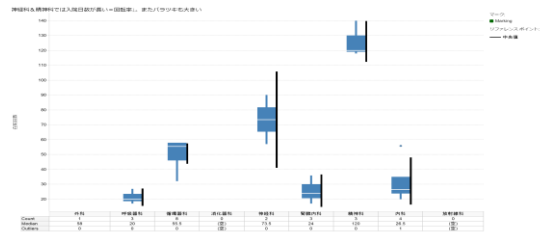
各種管理データ

ご自分のPCをご持参下さい。BIツールSpotfireの90日間試用版(完全機能)を当日、**無料配布&インストール**致します。受講後に各自データで利用可能です。

※持参用PCが無い方は、当日用を手配致しますので、お申込み時に「PC借用希望」とお伝えください。

(対象)

- ◎ 病院データをグラフ化、分析したい方
- ◎ Excelのグラフ作成で苦勞をしている方
- ◎ どんな分析方法があるか学びたい方



(内容)

- ・分析の対象となるデータについて
- ・BIツールの役割
- ・まずデータを俯瞰する
- ・1変量の観察、統計量について
- ・グラフ作成(円、棒、線グラフ、Boxplotなど)
- ・医療データ分析に役立つ「層別化分析」

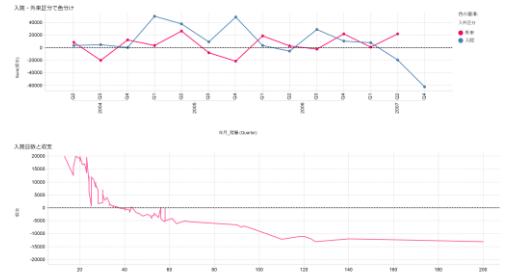
日時：2020年3月7日(土) 13:00-16:00

場所：琉球大学付属病院 臨床研究棟1階 大学院セミナー室

主催：琉球大学付属病院 診療情報管理センター
共催：パーキンエルマージャパン

参加資格：データ分析に関心のある医療従事者、
病院勤務者

※Excel利用経験程度のITスキルを前提とします
※統計の専門知識は不要です。



お申込は：琉球大学付属病院 診療情報管理センター 山本俊成 まで
E-mail: shunsei@hosp.u-ryukyu.ac.jp TEL: 098-895-1344
氏名、所属、メールアドレス、電話番号記載の上、セミナー参加希望とご連絡下さい。